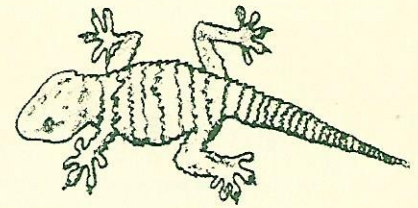
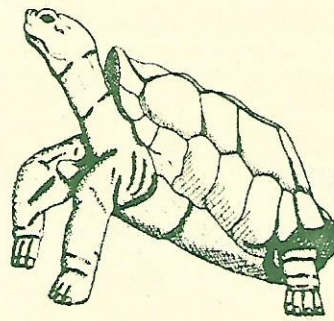
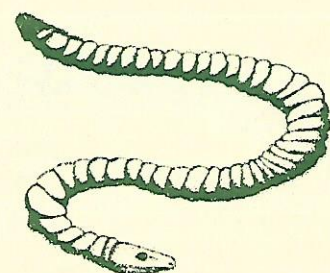
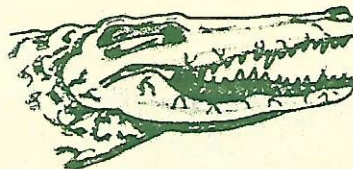
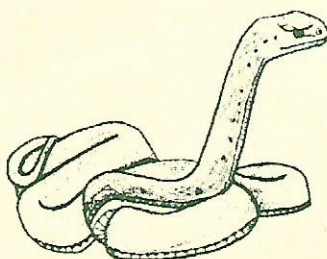
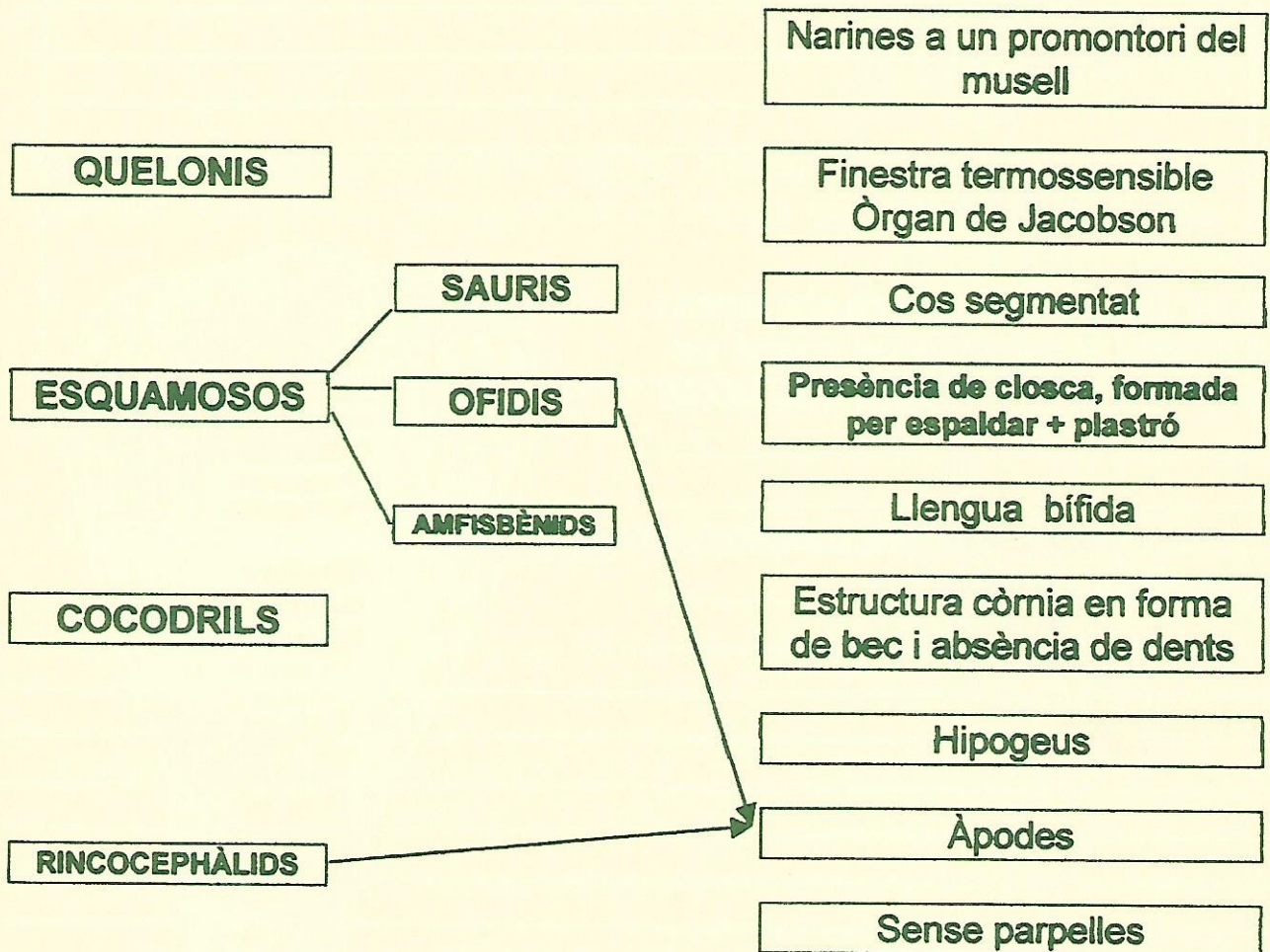


CONEGUEM ELS RÈPTILS :

- Amniotes
- Ectoterms
- Escates epidèrmiques
- Pulmons
- Fecundació interna

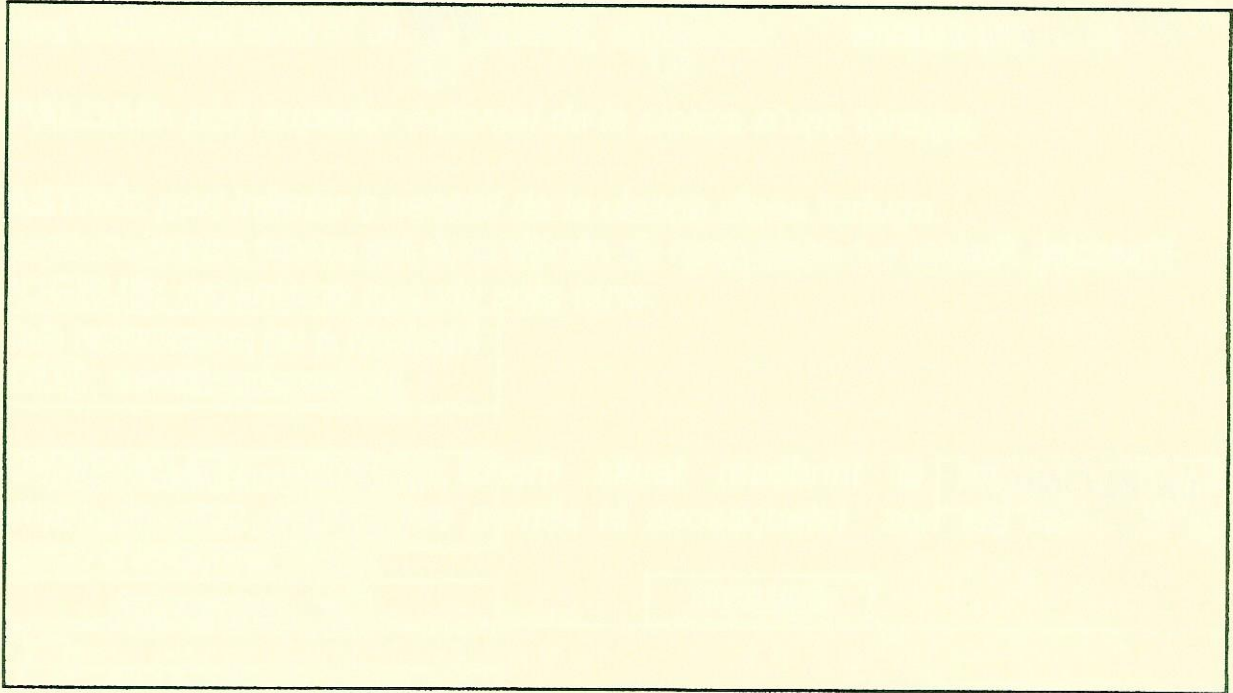


Exercici: Relaciona cada grup de rèptils amb les seves característiques



LA PELL DELS RÈPTILS

Dibuixa la pell d'un rèptil.



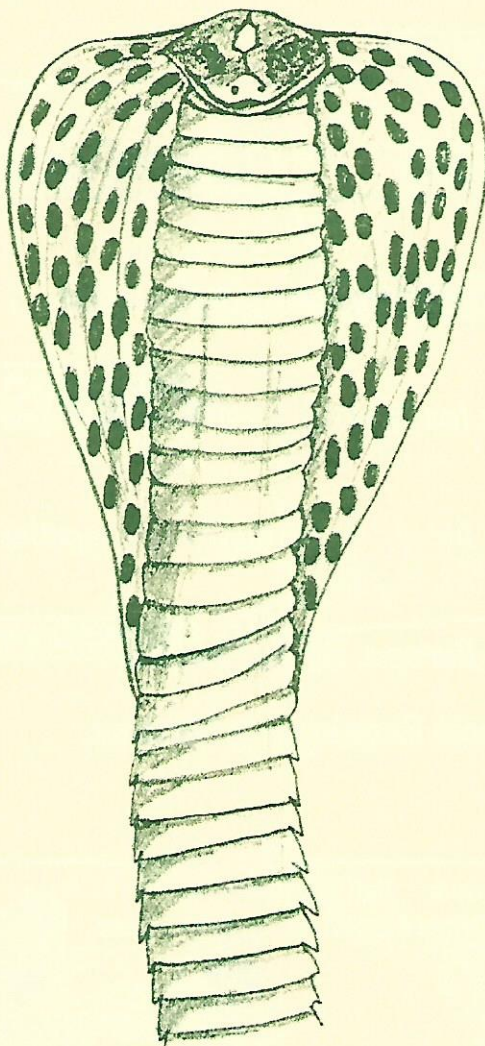
A vegades la dermis s'ossifica donant lloc a un exoesquelet. Pensa i escriu algun exemple :



ELS ÒRGANS DELS SENTITS

El cas de la serp:

Tots hem vist algun cop com les serps i els llangardaixos tenen la seva llengua bífida i la mouen de dalt a baix. *Perquè creus que ho deuen fer?*



Naja naja

¿serps són sordes, llavors, com és que els faquirs aconseguen atreure l'atenció de les serps tocant una flauta?



Glossari :

ÒRGAN DE JACOBSON: dedicat a olorar el contingut de la boca. Es tracta d'unes obertures sota el orificis nasals, al paladar.

ESPALDAR: part superior o dorsal de la closca d'una tortuga.

PLASTRÓ: part inferior o ventral de la closca d'una tortuga.

HIPOGEUS: organisme que viu sota terra.

ÀPODE: sense extremitats.

EXOESQUELET: esquelet extern situat recobrint la musculatura. Un exemple de grup animal que només té exoesquelet son els insectes, que careixen d'esquelet intern.



Bibliografia:

-Valentín Pérez Mellado, Antonio Sacristán. 1986. *Los anfibios y reptiles*. Ed. Penthalon ediciones.

-E.N.Arnold/J.A.Burton. 1987. *Guía de campo de los Reptiles y anfibios de España y Europa*. Ed. Omega.

-Luis Javier/Barbadillo Escriba. 1987. *La guía de Incafo de los anfibios y reptiles de la Península Ibérica, Islas Baleares y Canarias*. Ed. Incafo.

-Vincenzo Ferri. 1994. *Las serpientes de España y Europa*. Ed. De Vecchi.

-*Història Natural dels Països Catalans*. 1988. Fundació Enciclopèdia Catalana.

Edició: C.R.A.R.C. [redacted] C/ Santa Clara s/n 08783 Masquefa Telf. 93 772 63 96
Treball de recerca, il·lustracions i redacció: Dulcenombre de Maria Magdalena Medina López
Disseny gràfic: Joaquim Soler Massana
Assessorament científic: Albert Martínez Silvestre
Assessorament pedagògic: Rosa Solé Ariza
Coordinació general: Joaquim Soler Massana
© CRARC s.c.p. 2001



Ajuntament de Masquefa C.R.A.R.C.

