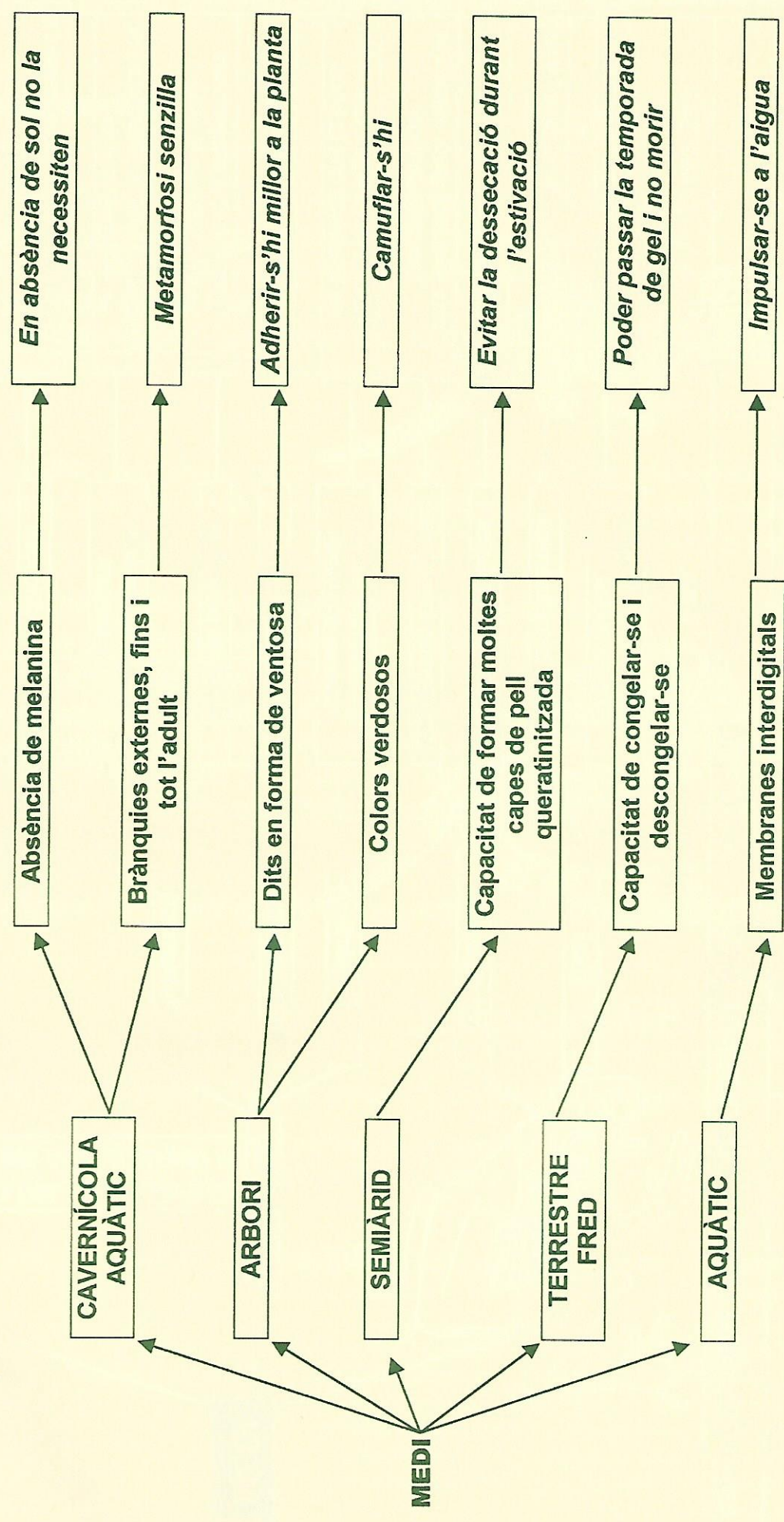
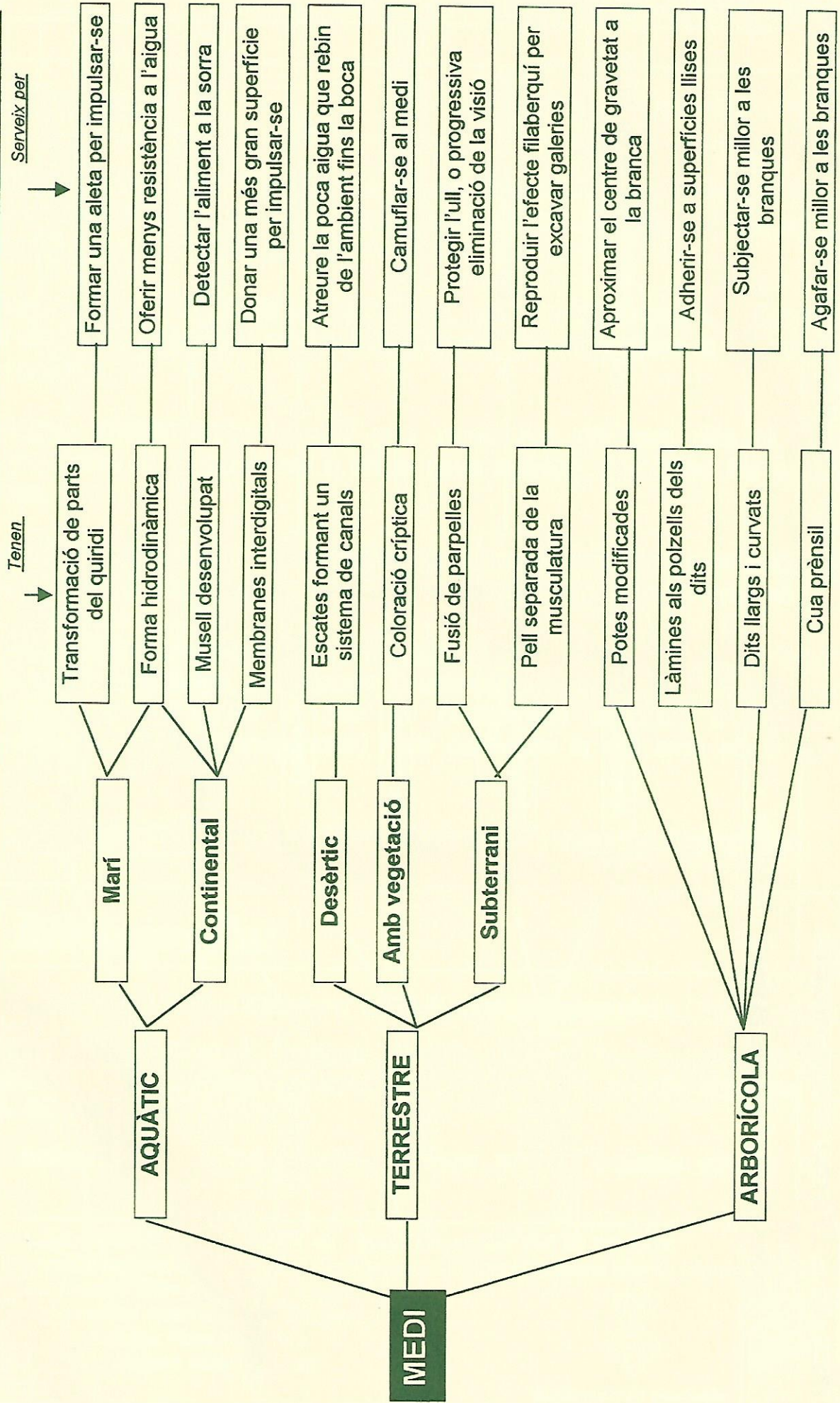


Adaptacions morfològiques al medi : Amfibis



ADAPTACIONS MORFOLÒGIQUES

ADAPTACIONS MORFOLÒGIQUES AL MEDI RÈPTILS

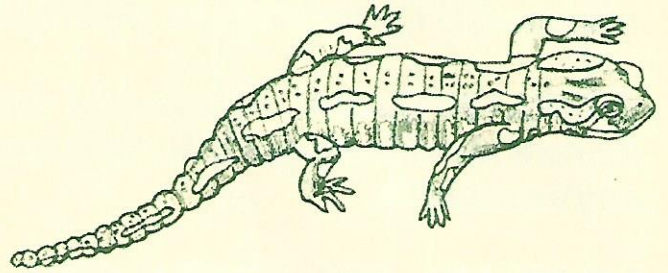


ADAPTACIONS MORFOLÒGIQUES

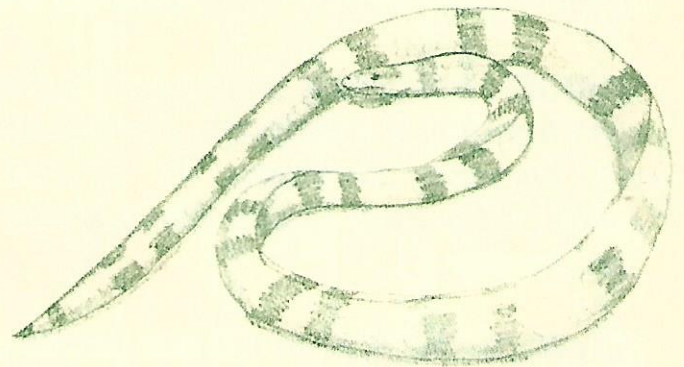
El sentit de les coloracions

Relaciona:

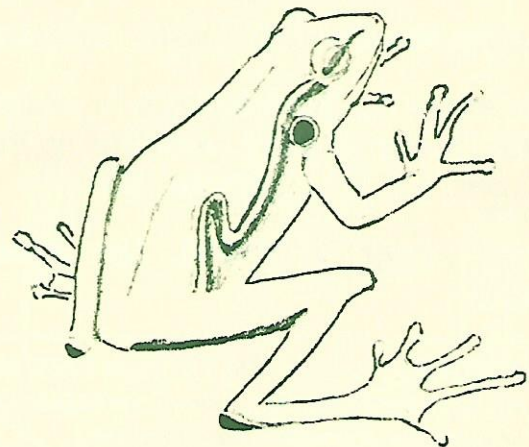
Aposemàtic: té colors cridaners i de perill per avisar que és perillós.



Mimètic: tot i no ser perillós imita els colors aposemàtics d'una espècie que sí ho és.



Críptic: els colors imiten el medi on viuen per camuflar-s'hi.



ADAPTACIONS MORFOLÒGIQUES



Glossari :

MELANINA: proteïna que s'acumula a les cèl·lules de la dermis i que té com a funció protegir l'ésser dels raigs perjudicials del sol. En els humans, es el responsable del color bru de pell, ulls i cabell.

QUERATINITZADA: formada de queratina, una proteïna que es disposa formant làmines rígides que confereixen duresa. En els humans la troben en ungles i cabells.

MEMBRANA INTERDIGITAL: pell que uneix els diferents dits de les extremitats entre sí, parcialment o en la seva totalitat. Exemple: les potes dels ànecs.

ESTIVACIÓ: aletargament i disminució del metabolisme de certs animals durant l'estiu i com a conseqüència d'una sequera o temperatures molt altes.

QUIRIDI: estructura bàsica que forma les extremitats dels tetràpodes i que està format per estilòpode, zeugòpode i autòpode. L'estructura és 1-2-5 i en els humans correspon en el cas de l'extremitat anterior, a l'húmer (estilòpode), radi i cúbit (zeugòpode) i els óssos de la mà amb els 5 dits (autòpode).

HIDRODINÀMICA: forma que facilita el moviment i la velocitat dins l'aigua.



Bibliografia:

-Història Natural dels Països Catalans. 1988. Fundació Enciclopèdia Catalana.

-Luis Javier B., José Ignacio L., Valentín Pérez M., Vicente Sancho y Luis Felipe López Jurado (1999). *Anfibios y Reptiles de la Península Ibérica, Baleares y Canarias*. Ed. Geo Planeta, S.A.

-Angus Bellairs (1969). *Los Reptiles*. Historia Natural Destino vol.11. Ed. Destino

Edició: C.R.A.R.C. [redacted] C/ Santa Clara s/n 08783 Masquefa Telf. 93 772 63 96
Treball de recerca, il·lustracions i redacció: Dulcenombre de Maria Magdalena Medina López
Disseny gràfic: Joaquim Soler Massana
Assessorament científic: Albert Martínez Silvestre
Assessorament pedagògic: Rosa Solé Ariza
Coordinació general: Joaquim Soler Massana
© CRARC s.c.p. 2001



Ajuntament de Masquefa



C.R.A.R.C.