

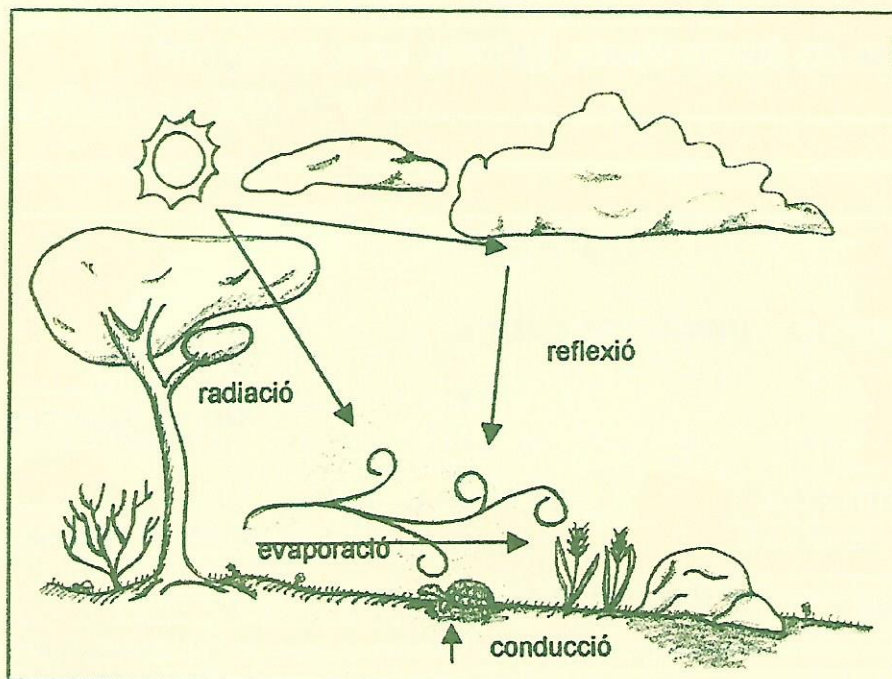
REGULACIÓ DE LA TEMPERATURA EN ELS RÈPTILS

▶▶ Un animal endoterm és aquell que, mitjançant el seu metabolisme corporal, és capaç d'assolir la temperatura necessària per complir les funcions vitals.

▶▶ Un animal ectoterm és aquell que depèn de fonts externes de calor per mantenir la seva temperatura constant.

▶▶ Un animal poiquiloterm és aquell que mostra una temperatura corporal variable en funció de la temperatura ambiental.

▶▶ Un animal homeoterm és aquell que, tot i que la temperatura ambiental variï, manté la seva pròpia temperatura constant.



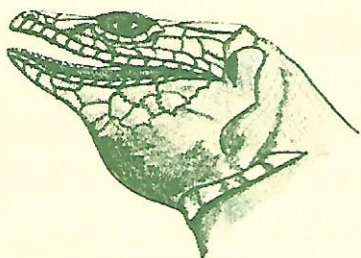
Si haguessis de dir a quin grup pertany una tortuga , a quin diries?

A conseqüència d'això, sabries dir perquè al clima mediterrani no veiem rèptils en llibertat a l'hivern?

TEMPERATURA I ALIMENTACIÓ

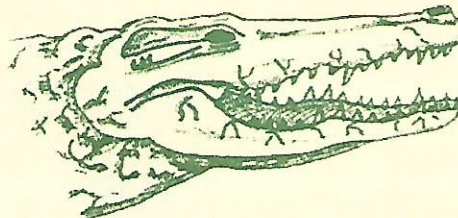
ALIMENTACIÓ DELS RÈPTILS

Mira aquests caps i fixa't en les seves dents. *Digues quin correspondria a un animal carnívor i quin a un herbívor.*



Cap de:

Alimentació:



Cap de:

Alimentació:

Les tortugues no tenen dents, llavors, com mengen?

Relaciona segons consideris oportú.

Tortuga terrestre

Iguana

Cocodril

Tortuga d'aigua

Camaleó

Serp

Menja insectes

S'empassa el menjar sencer

És carnívor

És herbívor

Mastega l'aliment

Ha de menjar sovint

Fa una llarga digestió

TEMPERATURA I ALIMENTACIÓ

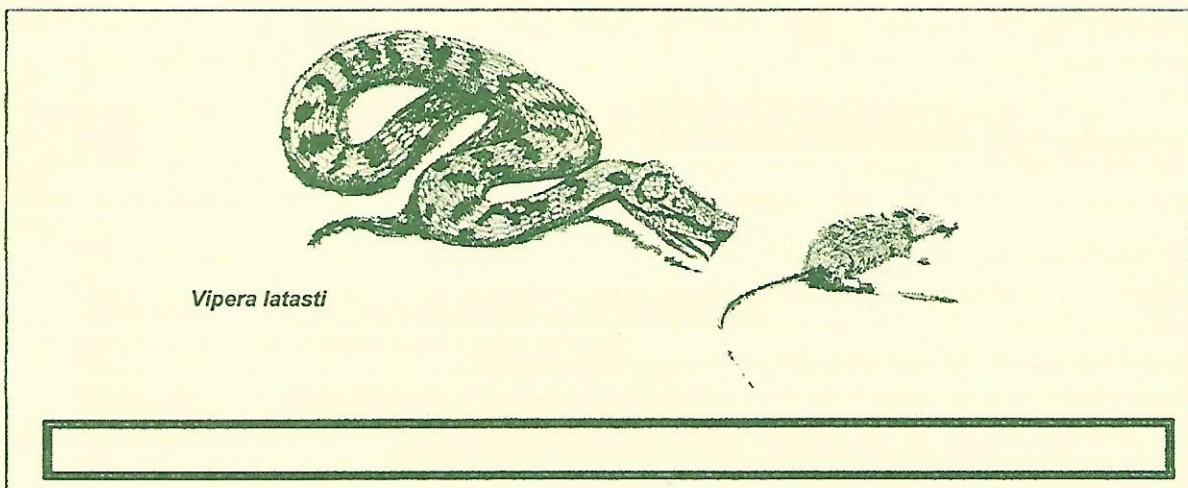
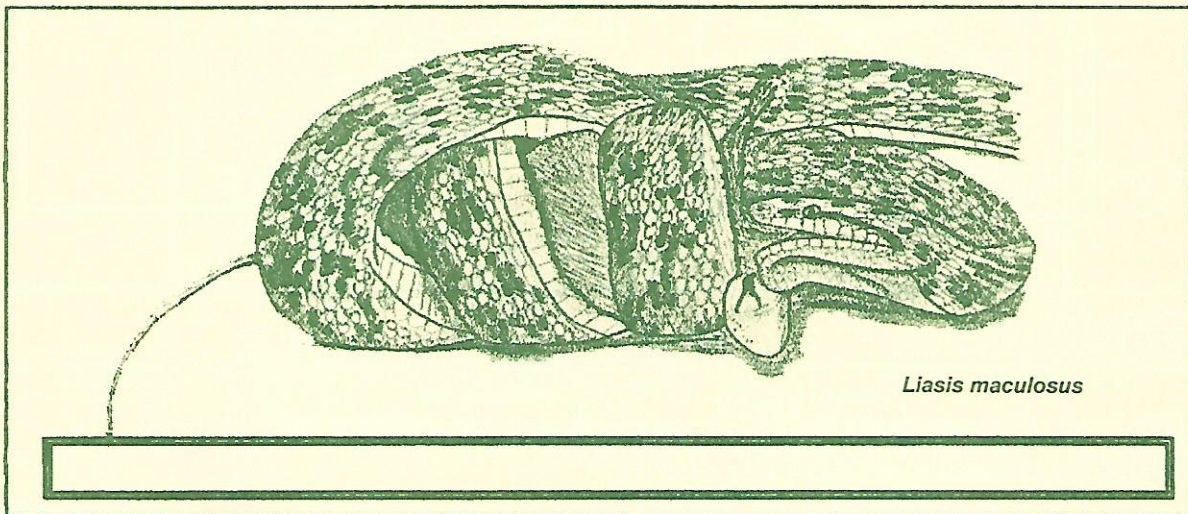
Les serps són carnívores i, en llibertat, únicament mengen preses vives.

Sabries explicar perquè?

(Ajuda: relaciona-ho amb la seva manera de detectar-les preses.)

Les serps realitzen 2 estratègies de caça diferents.

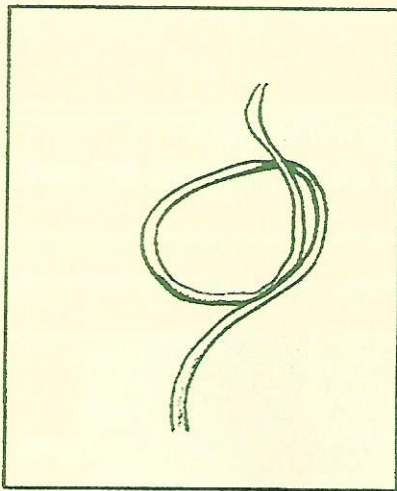
Sabries dir-ne quines són?



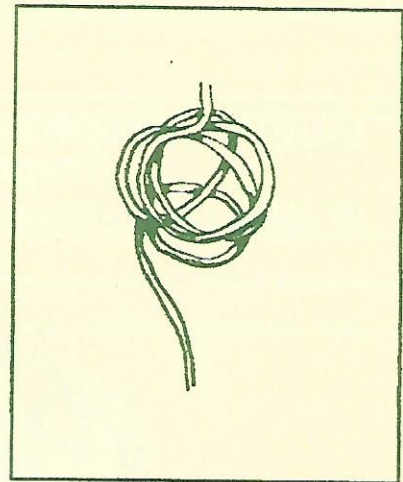
ALIMENTACIÓ DELS AMFIBIS

Quan la granota és adulta menja insectes que caça projectant la seva llengua. Els cap-grossos tenen una dieta herbívora basada en detritus, plantes i algues del substrat. Mira aquests dos intestins i digues quin pertany a una granota i quin a un cap-gros. **Perquè?**

a.



b.



Glossari :

DETRITUS: matèria orgànica, d'origen vegetal o animal, en diferents estats de descomposició. Habitualment de petit tamany.

Bibliografia:

-Luis Javier B., José Ignacio L., Valentín Pérez M., Vicente Sancho y Luis Felipe López Jurado (1999). *Anfibios y Reptiles de la Península Ibérica, Baleares y Canarias*. Ed. GeoPlaneta, S.A.

-Angus Bellairs (1969). *Los Reptiles*. Historia Natural Destino vol.11. Ed. Destino

Edició: C.R.A.R.C.  C/ Santa Clara s/n 08783 Masquefa Telf. 93 772 63 96
Treball de recerca, il·lustracions i redacció: Dulcenombre de Maria Magdalena Medina López
Disseny gràfic: Joaquim Soler Massana
Assessorament científic: Albert Martínez Silvestre
Assessorament pedagògic: Rosa Solé Ariza
Coordinació general: Joaquim Soler Massana
© CRARC s.c.p. 2001



Ajuntament de Masquefa C.R.A.R.C.

