

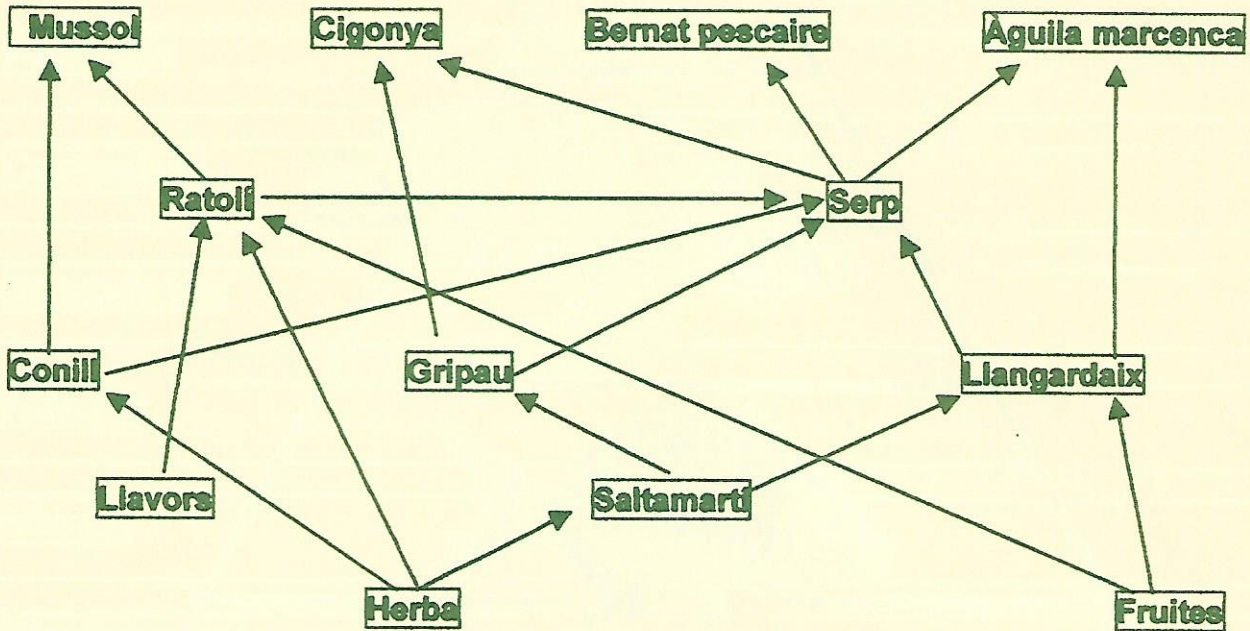
Un esquema típic de les relacions tròfiques són les piràmides tròfiques

Saps quin és el sentit de realitzar les representacions de les relacions tròfiques en forma de piràmide?

Sovint, per no dir sempre, les relacions tròfiques no són tant senzilles com per parlar de cadena tròfica.

Per aquesta raó es fan les xarxes tròfiques que s'ajusten més a la realitat.

Mira l'exemple i respon:



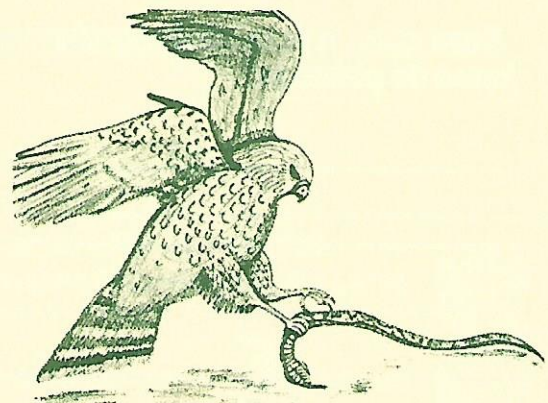
Sabries dir quins són els productors?

Els consumidors primaris són els éssers que s'alimenten dels productors, és a dir, els herbívors.

En l'exemple, quins són?

Els consumidors secundaris són els carnívors, depredadors que s'alimenten dels consumidors primaris.

En l'exemple quins són?



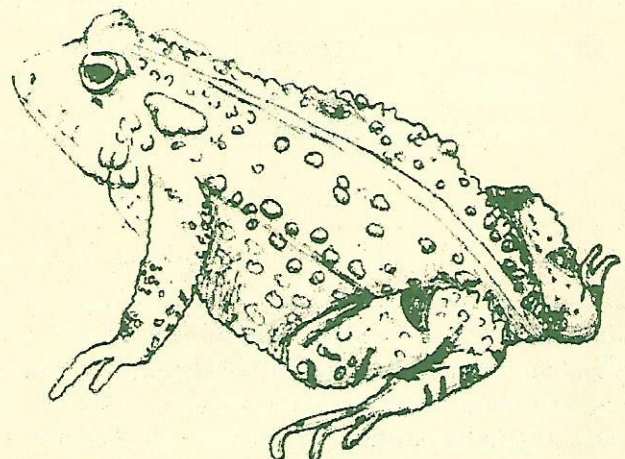
Les relacions tròfiques determinen les densitats dels diferents components de la xarxa.

La desestabilització d'algun estadi pot provocar un canvi de les relacions.

Mira l'esquema i digues que passaria si un hivern fes molt fred i les llavors no haguessin pogut madurar i s'haguessin malmès.

Si una malaltia com la mixomatosis, que afecta als conills, minvés la seva població, que passaria?

I si un any hi hagués una gran sequera i els gripaus no poguessin reproduir-se disminuint la població, com quedaria afectada la comunitat?





Defineix :

Organisme:

Població:

Comunitat:

Ecosistema:

Hàbitat:

Nínxol:

Biodiversitat:



Bibliografia:

- Fernando Parra (1984). Diccionario de ecología, ecologismo y medio ambiente. Vol.1030 Ed. Alianza Editorial
- Begon/Harper/Townsend (1985). Ecología, individuos, poblaciones y comunidades. Ed. Omega.

Edició: C.R.A.R.C.  C/ Santa Clara s/n 08783 Masquefa Telf. 93 772 63 96
T treball de recerca, il·lustracions i redacció: Dulcenombre de Maria Magdalena Medina López
Disseny gràfic: Joaquim Soler Massana
Assessorament científic: Albert Martínez Silvestre
Assessorament pedagògic: Rosa Solé Ariza
Coordinació general: Joaquim Soler Massana
© CRARC s.c.p. 2001



Ajuntament de Masquefa C.R.A.R.C.