

Relaciona:

AUTÒCTON	Ésser que ha nascut, viscut i també els seus avantpassats en un lloc concret.
AL·LÒCTON	Ésser que viu en un lloc on no ha nascut i què, si ho ha fet, els seus avantpassats no.
ENDÈMIC	Ésser que només es troba en un lloc concret del món i que és propi d'allà.
RELICTE	Ésser que en l'antiguitat formava part d'una comunitat i què, per causes diverses va desaparèixer aquesta però ell roman com a supervivent

Saps explicar què vol dir que una espècie estigui en perill d'extinció? Digues 3 exemples, un dels quals sigui un rèptil.

1.

--
2.

--
3.

--

La història de la terra ha estat marcada per èpoques d'extincions massives (tothom coneix el cas dels dinosaures) i èpoques d'augment de la biodiversitat alternativament. Actualment ens trobem en un moment de gran expansió de la biodiversitat, tant en plantes com en animals, i això ens fa pensar en què aviat vindrà un cicle d'extincions massives. No obstant, actualment estan desapareixent o s'estan posant en perill d'extinció, espècies que sense l'activitat de l'ésser humà no ho farien.

Sabries dir com i de quina manera afecta l'home en aquestes espècies?

L'ésser humà, però, també fa coses per conservar la biodiversitat. De vegades aquestes accions, són insuficients o arriben massa tard però d'altres aconsegueixen mantenir i, fins i tot, augmentar les poblacions existents.

Les accions són:



Protegir l'habitat on viu l'animal en perill d'extinció mitjançant la creació de Parcs Naturals, cinturons verds i corredors biològics.



Protegir l'animal o planta que està en perill d'extinció mitjançant una legislació com ara el CITES (Conveni de Washington) o la Llei de protecció dels animals, d'aplicació a Catalunya.

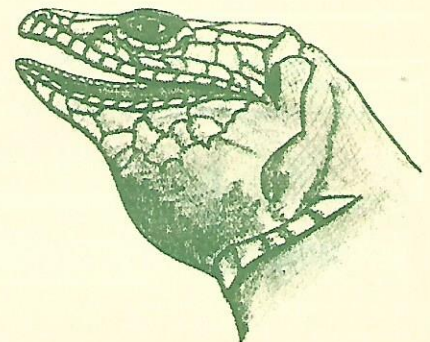


Desenvolupar projectes de reintroducció o repoblació dels animals en perill d'extinció.

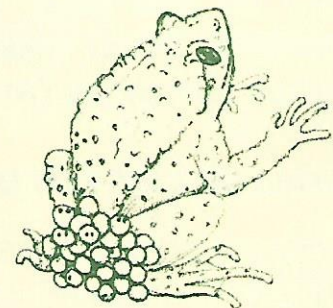
Projectes de conservació

Gallotia simonyi : aquesta espècie de llangardaix de l'illa de El Hierro a l'arxipèlag Canari, es va creure extingida al 1930. Al 1975 es va trobar una població molt reduïda, i van començar els esforços per recuperar el sauri.

S'iniciaren diversos estudis per comprendre la biologia del llangardaix, quines eren les raons de la seva extinció, i quins eren els medis necessaris per garantir la seva supervivència en un futur. Així, doncs, es va crear un Centre de Recuperació dedicat a l'estudi del rèptil, la seva cria en captivitat, i de la seva reintroducció al medi.

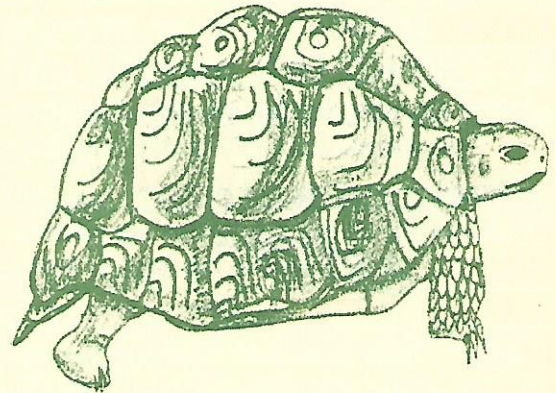


El ferreret: *Alytes muletensis* és el nom científic d'un gripauet endèmic de les illes Balears. Va ser descobert al 1980 i abans de divulgar la seva existència es va promoure la protecció legal de l'espècie i del seu hàbitat. Al 1985 es va fundar la primera colònia en captivitat al Zoo de Jersey, entitat que es dedica a reproduir animals en greu perill d'extinció. A partir de llavors, altres entitats també l'han criat per tal de reintroduir-lo. Les poblacions existents són vigilades per tal d'evitar la seva desaparició i són reforçades amb nous individus nascuts en captivitat.



La tortuga mediterrània: *Testudo hermanni hermanni* és el seu nom científic i és una de les tortugues de terra que habita en la regió mediterrània. Degut a la seva docilitat, durant molts anys i, fins i tot encara, se l'ha cregut un animal de companyia. Actualment hi ha més individus d'aquest queloni en captivitat que no pas al seu hàbitat.

En Centres de Recuperació com el nostre es segueixen programes de cria i posteriors alliberaments per tal de crear, enfortir o mantenir les poblacions en llibertat.



Relaciona amb una fletxa les raons per les que creus que estan en perill d'extinció les anteriors espècies.

Gallotia simonyi

Testudo hermanni hermanni

Alytes muletensis

Desaparició i degradació del seu hàbitat

Depredadors introduïts al seu hàbitat

Depredació per part de l'home (actual i/o prehistòric)

Competència amb altres animals autòctons o introduïts

Incendis

Contaminació

Recol·lecció per al comerç de mascotes

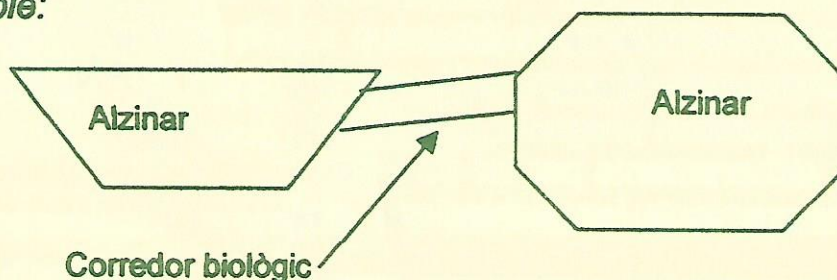


Glossari:

BIODIVERSITAT: *quantitat d'espècies diferents que existeixen a la vegada en un lloc concret, ja sigui un bosc, o el planeta terra.*

CORREDOR BIOLÒGIC: *espai salvatge que uneix dos nuclis verds.*

Exemple:



C.I.T.E.S. : *aquestes són les sigles en anglès del Conveni sobre el Comerç Internacional d'Espècies Amenaçades de Fauna i Flora Silvestre. Un tractat signat l'any 1975 per 150 estats que regula la comercialització de la vida salvatge protegida.*



Bibliografia:

-**Bellés, X.** 1996. *Entendre la biodiversitat.* La Magrana (col. L'esperver Ciència, 20).

-**Folch, R.** 1988. *Natura, ús o abús?* Llibre Blanc de la Gestió de la Natura als PPCC. Ed. Barcino.

-**Begon/Harper/Townsend.** 1987. *Ecología. Individuos, poblaciones y comunidades.* Ed. Omega.

-**Tràfic il·legal d'animals i plantes.** 1993. Ed. Ajuntament de Barcelona. Regidoria d'Edicions i Publicacions

Edició: C.R.A.R.C. [redacted] C/ Santa Clara s/n 08783 Masquefa Telf. 93 772 63 96
 Treball de recerca, il·lustracions i redacció: Dulcenombre de Maria Magdalena Medina López
 Disseny gràfic: Joaquim Soler Massana
 Assessorament científic: Albert Martínez Silvestre
 Assessorament pedagògic: Rosa Solé Ariza
 Coordinació general: Joaquim Soler Massana
 © CRARC s.c.p. 2001



Ajuntament de Masquefa C.R.A.R.C.

